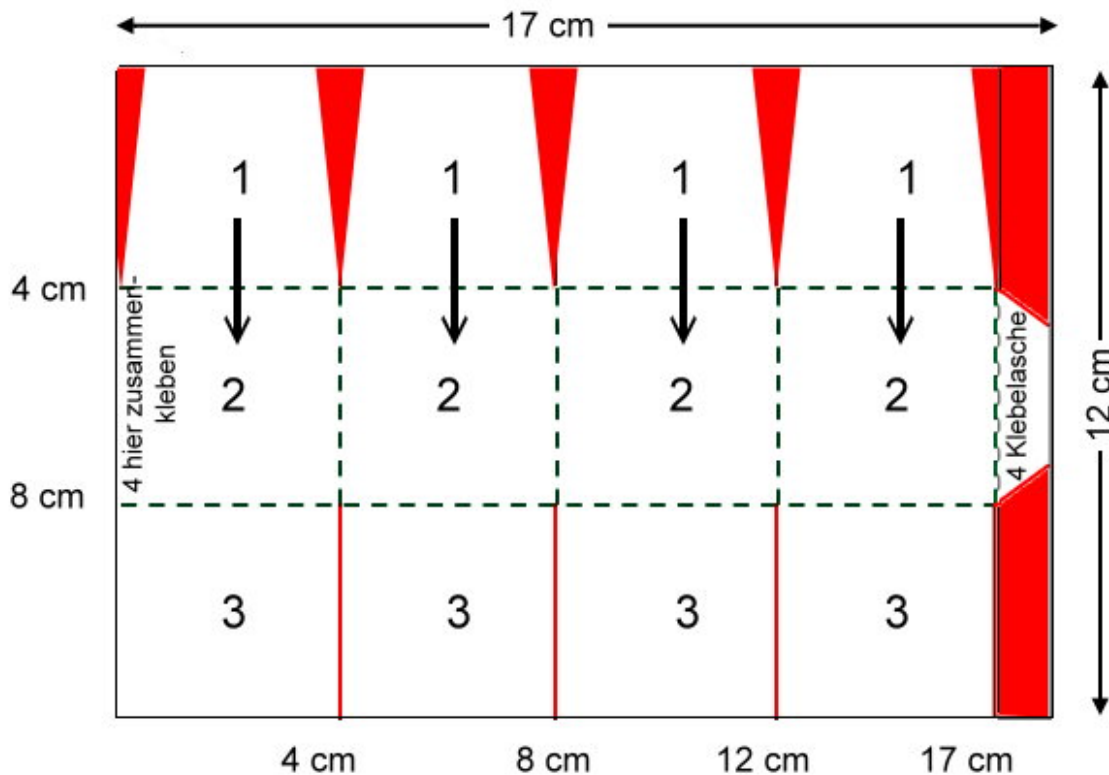


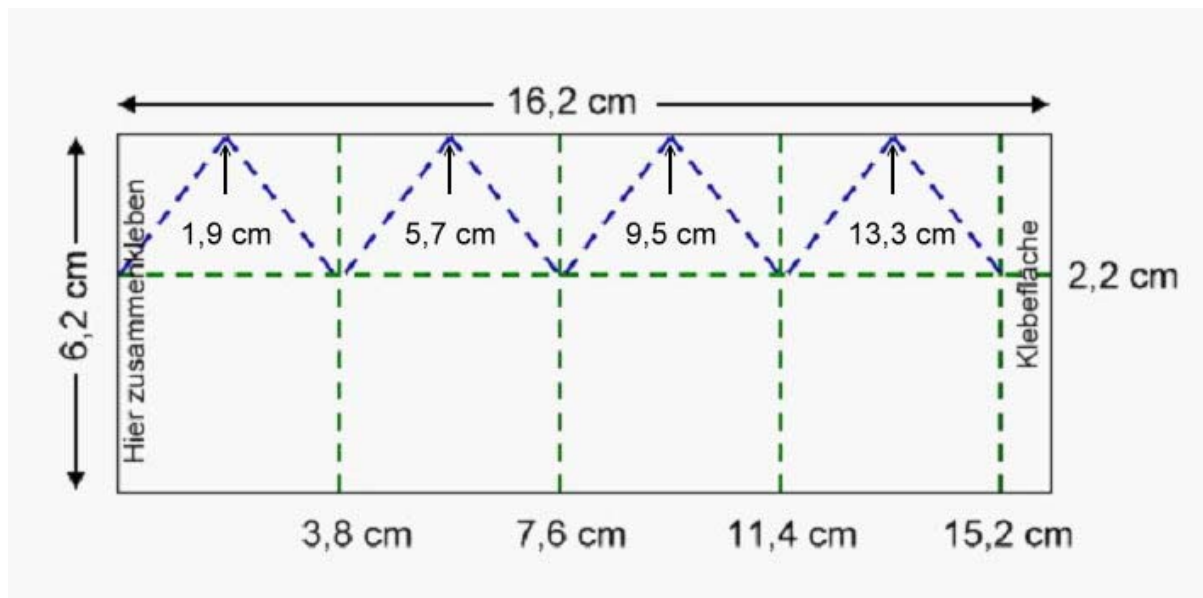
Kleine Pop-Up-Box

Material: Farbkarton in 17 x 12 cm für Box Außenteil
 Designerpapier in 16,2 x 6,2 cm für Box Innenteil
 Nach Bedarf 4 Stück Designerpapier in 3,6 x 3,6 cm zum Matten

Box Außenteil: - - - - -> Falzen ——— Schneiden

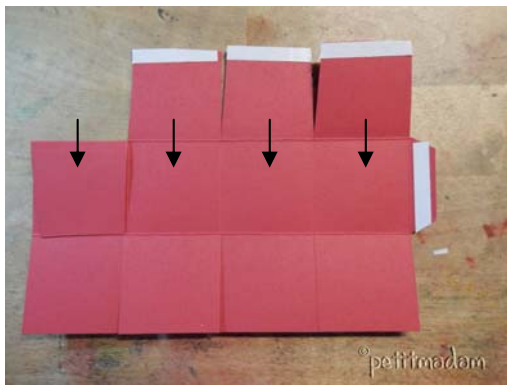


Box Innenteil: - - - - -> falzen



Box Außenteil: Alle Teile 1 nach innen auf Teile 2 kleben, zusammenkleben, Teile 3 bilden den Boden der Box.

Box Innenteil falzen und Zusammenkleben.



Box Innenteil unten an 2 Seiten Kleber aufbringen und in Box Außenteil schieben.



An eine kleine Süßigkeit, z.B. Schoki-Kugel, ein Bändchen befestigen, in die Box stecken und die Ecken nach innen drücken.



Zieht man am Bändchen, öffnet sich die Box automatisch.